

TECHNICKÁ SPRÁVA

Názov stavby: **MATIAŠKA - DOM SMÚTKU**
Objekt: **ELEKTROINŠTALÁCIA**
Miesto stavby: Obec Matiaška
Stavebník: Obec Matiaška
Zodpovedný projektant: Ing. M.MAČIČÁK, Ing. Peter Žarnovský
Hlavný inžinier projektu: Ing. M.Labovský, PhD.
Stupeň: projekt pre stavebné povolenie
Dátum: 10.2017

VŠEOBECNE

Predmet projektu

Elektroinštalácia objektu domu smútku. Elektroinštalácia objektu pozostáva zo silnoprúdových rozvodov v časti objektu. Projekt nerieši NN prípojku a meranie spotreby elektrickej energie. Prípojka NN a meranie spotreby elektrickej energie ostáva pôvodné.

Projektové podklady

Podklady pre spracovanie projektu boli stavebné výkresy a požiadavky stavebníka. Projekt bol spracovaný v zmysle platných noriem a vyhlášok. Obsahuje všetky náležitosti podľa týchto vyhlášok.

ZÁKLADNÉ TECHNICKÉ ÚDAJE

Prílohy dokumentácie:

01 **Technická správa**
02 **Schéma inštalácie**

Pedpisy a normy

Tento projekt vychádza z nasledujúcich noriem a predpisov:

STN 33 2000-1 Elektrické inštalácie budov. Časť 1: Rozsah platnosti, účel a základné princípy
STN 33 2000-3 Elektrické inštalácie budov. Časť 3: Stanovenie základných charakteristík
STN 33 2000-4-41 Elektrické inštalácie budov. Časť 4: Zaistenie bezpečnosti
Kapitola 41: Ochrana pred úrazom elektrickým prúdom
STN 33 2000-4-42 Elektrické inštalácie budov. Časť 4: Zaistenie bezpečnosti.
Kapitola 42: Ochrana pred účinkami tepla
STN 33 2000-5-51 Elektrické inštalácie budov. Časť 5: Výber a stavba elektrických zariadení. Kapitola 51: Spoločné pravidlá
STN 33 2000-5-52 Elektrické inštalácie budov. Časť 5: Výber a stavba elektrických zariadení. Kapitola 52: Elektrické rozvody
STN 34 2710 Predpisy pre zariadenia elektrickej požiarnej signalizácie
STN 730875 Požiarne bezpečnosť stavieb. Navrhovanie elektrickej požiarnej signalizácie
STN 730802 Požiarne bezpečnosť stavieb. Spoločné ustanovenia
A z ďalších s nimi súvisiacich predpisov a noriem.

Rozvodná sieť, ochrana

3/N/PE AC 230/400V 50Hz, TN-S

1/N/PE AC 230V 50Hz, TN-S

Ochrana pred úrazom elektrickým prúdom je v zmysle STN 33 2000-4-41:

A/ v normálnej prevádzke: - izolovaním živých častí (čl. 412.1), - krytmi (čl. 412.2)

B/ pri poruche: - samočinným odpojením napájania (čl. 413.1) v sieti TN (čl. 413.1.3)

TECHNICKÝ POPIS

Rozvádzače

Pôvodný rozvádzač RE objektu je umiestnený na fasáde objektu. Hlavný rozvádzač HR je napojený na elektrickú energiu z pôvodného rozvádzača merania. Z hlavného rozvádzača HR objektu bude napojená nová inštalácia objektu. V rozvádzači navrhujeme osadiť nové istiace prvky pre istenie zásuvkových ($I_n=16A$) a svetelných okruhových ($I_n=10A$). Zásuvkové obvody sú chránené doplnkovou ochranou prúdovým chráničom s rezidentným rozdielovým prúdom 30mA. Pri rozvádzači bude osadená hlavná uzemňovacia svorkovnica, kde sa vodičom CY $6mm^2$ pripoja všetky neživé časti zariadení inštalovaných v objekte.

Vnútorá inštalácia

Pre vnútorné rozvody budú použité káble CYKY. Káble sú dimenzované v zmysle platných noriem podľa nasledujúcich kritérií: dovoľené zaťaženie káblov, skratová odolnosť káblov, úbytok napätia, zabezpečenie vypnutia pri ochrane pred úrazom elektrickým prúdom. Káble sú uložené pod omietkou resp. v podhlade. V časti objektu je navrhnuté umelé osvetlenie so svetidlami LED podľa výberu investora. Umelé osvetlenie navrhnuté pre každú miestnosť podľa charakteru miestnosti. Ovládanie nového osvetlenia je vypínačmi a prepínačmi umiestnenými pri vstupných dverách do miestnosti. V objekte je navrhnuté núdzové osvetlenie s dobou svietenia podľa požiarnej správy. Núdzové osvetlenie bude napojené bezhalogénovými plameň nešíracimi káblami. Núdzové osvetlenie bude svietiť pri výpadku elektrickej energie v objekte. Zásuvky v objekte budú dvojnásobné pre napojenie spotrebičov. Doporučená výška osadenia jednotlivých prístrojov v objekte: 0,5m zásuvky, 1,2m vypínače.

UPOZORNENIA

Projektant nenesie žiadnu zodpovednosť za zmeny uskutočnené bez jeho písomného súhlasu. Zhotoviteľ stavby je povinný o zistených chybách v dokumentácii neodkladne informovať projektanta. Bez povolenia autora je rozmnožovanie projektu trestné.

Montáž elektrických zariadení môže vykonať len firma s platným oprávnením v zmysle Vyhlášky č. 508/2009 Z.z. Pri zmenách realizácie stavby bez súhlasu projektanta, projektant nenesie zodpovednosť. Po ukončení prác musí byť zariadenie podrobené východzej odbornej prehliadke a skúške v zmysle platných STN. Funkcia, prevádzková spoľahlivosť a bezpečnosť technických zariadení alebo ich častí sa preverí predpísanými prehliadkami a skúškami v zmysle 508/2009 Z.z. Elektrické zariadenia sa musia udržiavať v stave, ktorý zodpovedá platným elektrotechnickým normám a vyhláškam. Všetky práce musia byť vyhotovené podľa platných noriem STN v čase realizácie. Prevádzkovanie elektrických zariadení obsiahnutých v tomto projekte, ich obsluhu, opravy a údržbu môžu vykonávať len osoby s príslušnou kvalifikáciou v zmysle Vyhlášky č. 508/2009 Z.z. Zodpovednosť za preverenie a pravidelné kontrolovanie odbornej spôsobilosti pracovníkov pracujúcich na elektrických zariadeniach má prevádzkovateľ týchto zariadení. Podľa Vyhlášky 508/2009 Z.z. § 2, prílohy č. 1, III. časť rozdelenie zariadení a ich zaradenie do skupín podľa miery ohrozenia je predmetné zariadenie zaradené do skupiny B.

Vypracoval: Ing. Peter Žarnovský

PROTOKOL O URČENÍ VONKAJŠÍCH VPLYVOV – Č. 18201710

Názov stavby: **MATIAŠKA - DOM SMÚTKU**
Objekt: **ELEKTROINŠTALÁCIA**
Miesto stavby: Obec Matiaška
Stavebník: Obec Matiaška
Zodpovedný projektant: Ing. M.MAČIČÁK, Ing. Peter Žarnovský
Hlavný inžinier projektu: Ing. M.Labovský, PhD.
Stupeň: projekt pre stavebné povolenie
Dátum: 10.2017

Zloženie komisie:

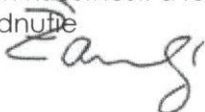
predseda: Ing. Peter Žarnovský
členovia: Ing. M.Labovský, PhD.

Podklady pre určenie vonkajších vplyvov:

1. Projekt stavebnej časti a predložené využitie jednotlivých priestorov

Prílohy:

- Popis technológie a zariadenia, vlastnosti médií a látok.
- Zoznam miestností a ich účel.
- Rozhodnutie



podpis predsedu komisie

Popis technológie a zariadení, vlastnosti médií a látok

Objekt je zastrešený. Rozkladá sa na 1 podlaží. Priestory budú riadne vykurované v zimnom období. V priestoroch nebudú skladované žiadne agresívne, výbušné, ani inak nebezpečné látky.

Zoznam miestností a ich účel:

Objekt obsahuje nasledovné druhy priestorov:

Vnútorne priestory: chodby, šatne, miestnosť, sociálne zariadenia...

Rozhodnutie

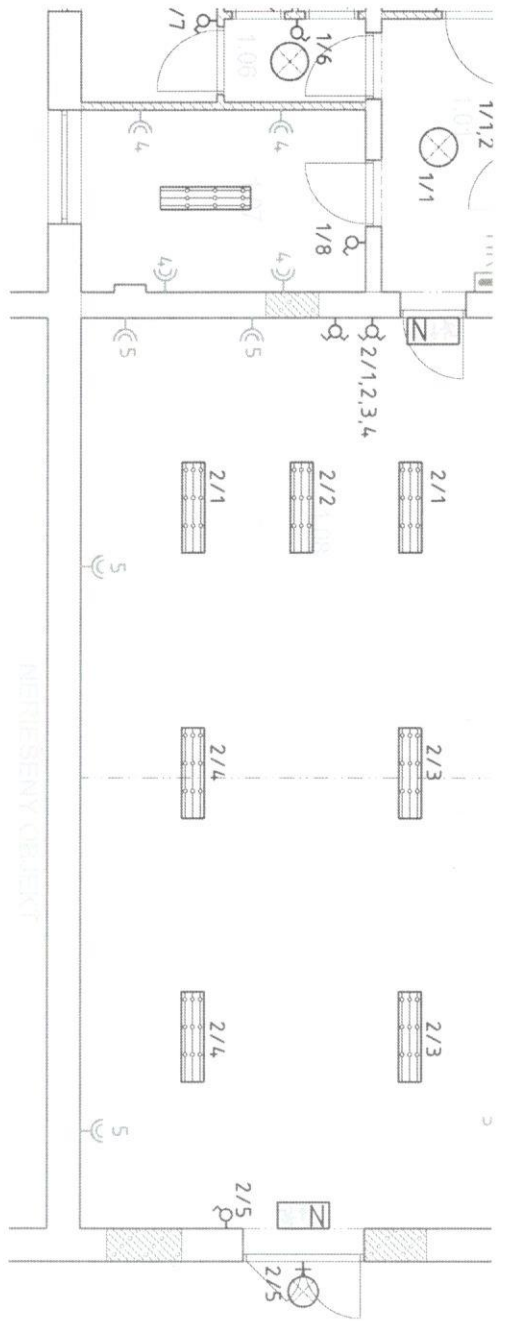
Na základe predložených podkladov a uvedených príloh a na základe platných STN 33 2000-1:2009 Elektrické inštalácie nízkeho napätia budov. Časť 1: Základné princípy, stanovenie všeobecných charakteristík, definície

STN 33 2000-5-51:2010 Elektrické inštalácie budov. Časť 5-51: Výber a stavba elektrických zariadení Spoločné pravidlá

dospela komisia pri určovaní prostredí v objekte k záverom uvedeným v priloženej tabuľke nižšie.

Kód vonkajších vplyvov	Priestor
	Všetky vnútorné priestory
AA Teplota okolia	AA5
AB Atmosferické podmienky	AB5
AC Nadmorská výška	AC1
AD Výskyt vody	AD1
AE Výskyt cudzích pevných telies	AE1
AF Výskyt korozívnych alebo znečisťujúcich látok	AF1
AG Mechanické namáhanie - - nárazy	AG1
AH Vibrácie	AH1
AK Výskyt rásťlín alebo pliesní	AK1
AL Výskyt živočíchov	AL1
AM Elektromagnetické, elektrostatické alebo ionizujúce žiarenie	AM1
AN Slnéčné žiarenie	AN1
AP Seizmické účinky	AP1
AQ Búrková činnosť	AQ1
AR Pohyb vzduch	AR1
AS Vietor	AS1
BA Schopnosť osôb	BA2
BC Dotyk osôb s potenciálom Zeme	BC1
BD Podmienky evakuácie V prípade nebezpečenstva	BD1
BE Povaha spracúvaných alebo skladovaných látok	BE1
CA Stavebné materiály	CA1
CB Konštrukcia budovy	CB1
Kategória prostredia: III	

Tento protokol je vydané na základe podkladov k dátumu spracovania protokolu. Pri zmene podkladov po dátume spracovania je potrebné protokol prehodnotiť a doplniť.



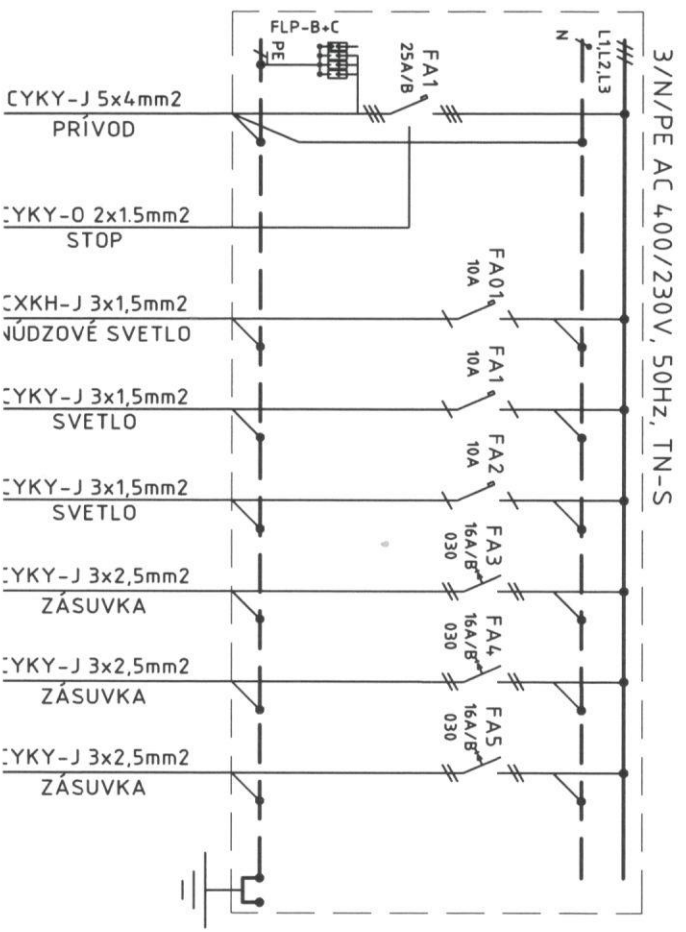
PRI PORUČHE:
 OCHRANA samočinným odpojením
 podľa STN 33 2000-4-41, čl. 413
 KATEGÓRIA PROSTREDIA: III

LEGENDA:


-  - ZÁSUVKA 230V
-  - ROZVODNICA
-  - PŘEPÍNAČ SÉRIOVÝ 10A č.5
-  - SVIETIDLO LED
-  - SVIETIDLO NÚDZOVÉ SO ZA

HR

ROZVODNICA MODULOVÁ
 min. KRYTIE: IP 40/20
 Pi=4,0kW





AUTOR	Ing. M.Labovský, PhD.	 Ing. Miroslav Mačičák SLAVKOVSKÁ 19 060 01 KEŽMAROK TEL.:052/4522275 www.mimprojekt.sk e-mail mmacicak@pp.sknet.sk	
VEDÚCI PROJEKTANT	Ing. M.MAČIČÁK		
ZODPOVEDNÝ PROJEKTANT	Ing. Š.GANAJ		
VYPRACOVAL	Ing. P.DŽUBA		
OBJEDNÁVATEL	OBEC MATIAŠKA		
NÁZOV STAVBY : MATIAŠKA - DOM SMÚTKU		FORMÁT	3xA4
MIESTO STAVBY : MATIAŠKA		DÁTUM	10/2017
OBSAH : SO.01 HLAVNÝ OBJEKT TECHNICKÁ SPRÁVA		STUPEŇ	DSP
		ZÁK. ČÍSLO	02-10-2017
		MIERKA	č. v.